

Wärmeverbund Schlossfeld Willisau AG

«erneuerbar heizen»

Betreiber

Wärmeverbund Schlossfeld Willisau AG

Aktionäre:

Korporation Stadt Willisau

Einwohnergemeinde Stadt Willisau

Energieholz wächst im Wald



Holznutzung



Schnitzelpolter



Schnitzelaufbereitung



Schnitzeltransport



Energieproduktion



Heizzentrale BBZ Willisau



Realisation

1. Etappe 1998

Inbetriebnahme 1. Holzessel (1'000 kW)

2. Etappe 2008

Inbetriebnahme 2. Holzessel (850 kW)

3. Etappe 2014

Rückbau 1. Holzessel (1'000 kW)

Inbetriebnahme 3. Holzessel (2'000 kW)

Fernleitungsnetz

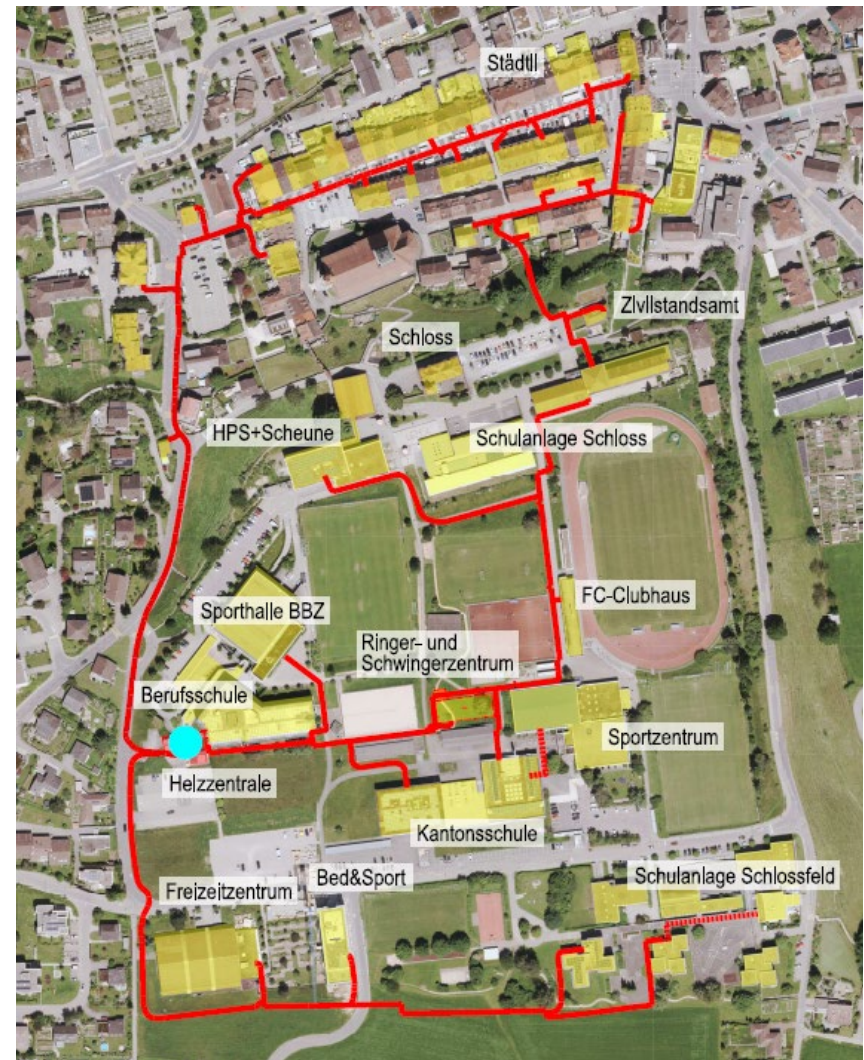
4 Stränge

(BBZ, Nord, Süd, Städtli)

63 Wärmebezüger

3'944 kW Anschlussleistung

3'160 m Fernleitungsrohr



Energieverbrauch

Jahresproduktion Energie

ca. 7'639'000 kWh

↳ davon 99.6% mit Holz



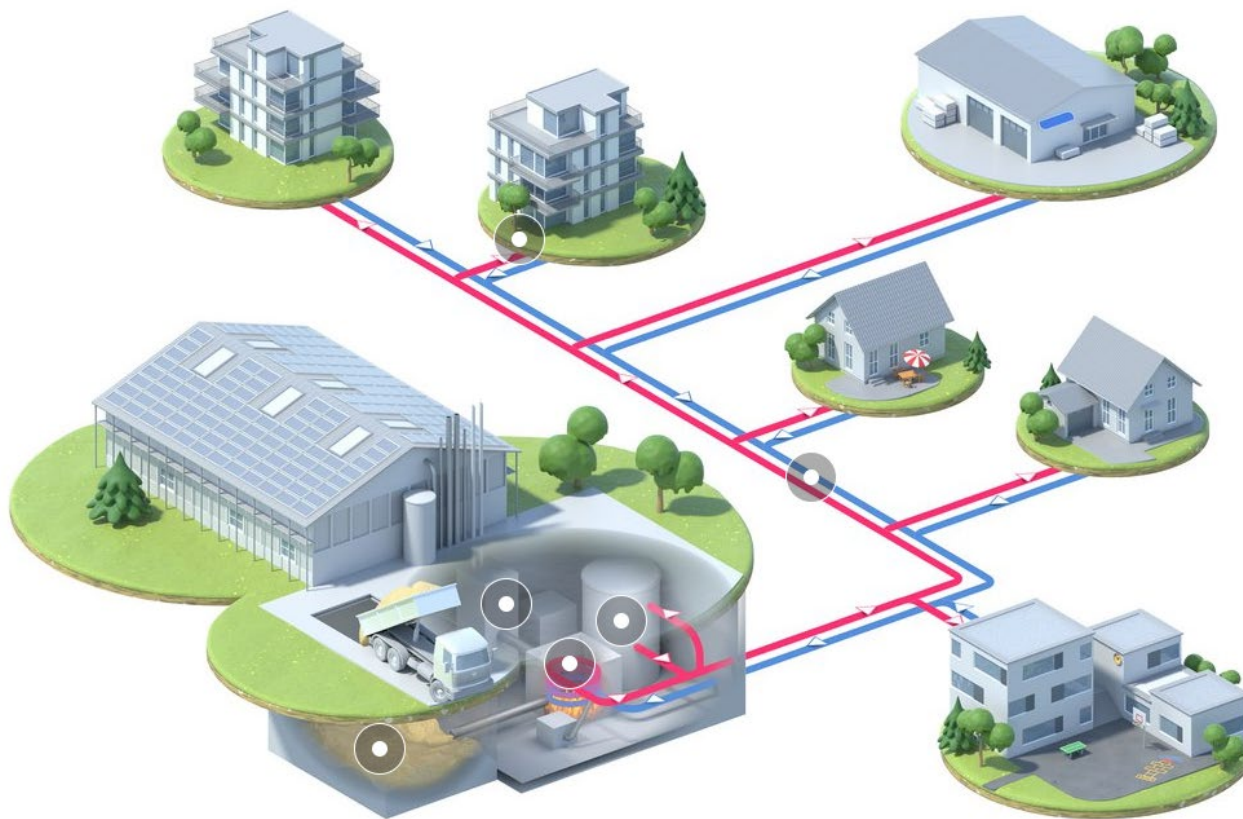
Jahresverbrauch Holzsnitzel

ca. 10'500 Sm³ entspricht

ca. 3'700 m³ Rundholz



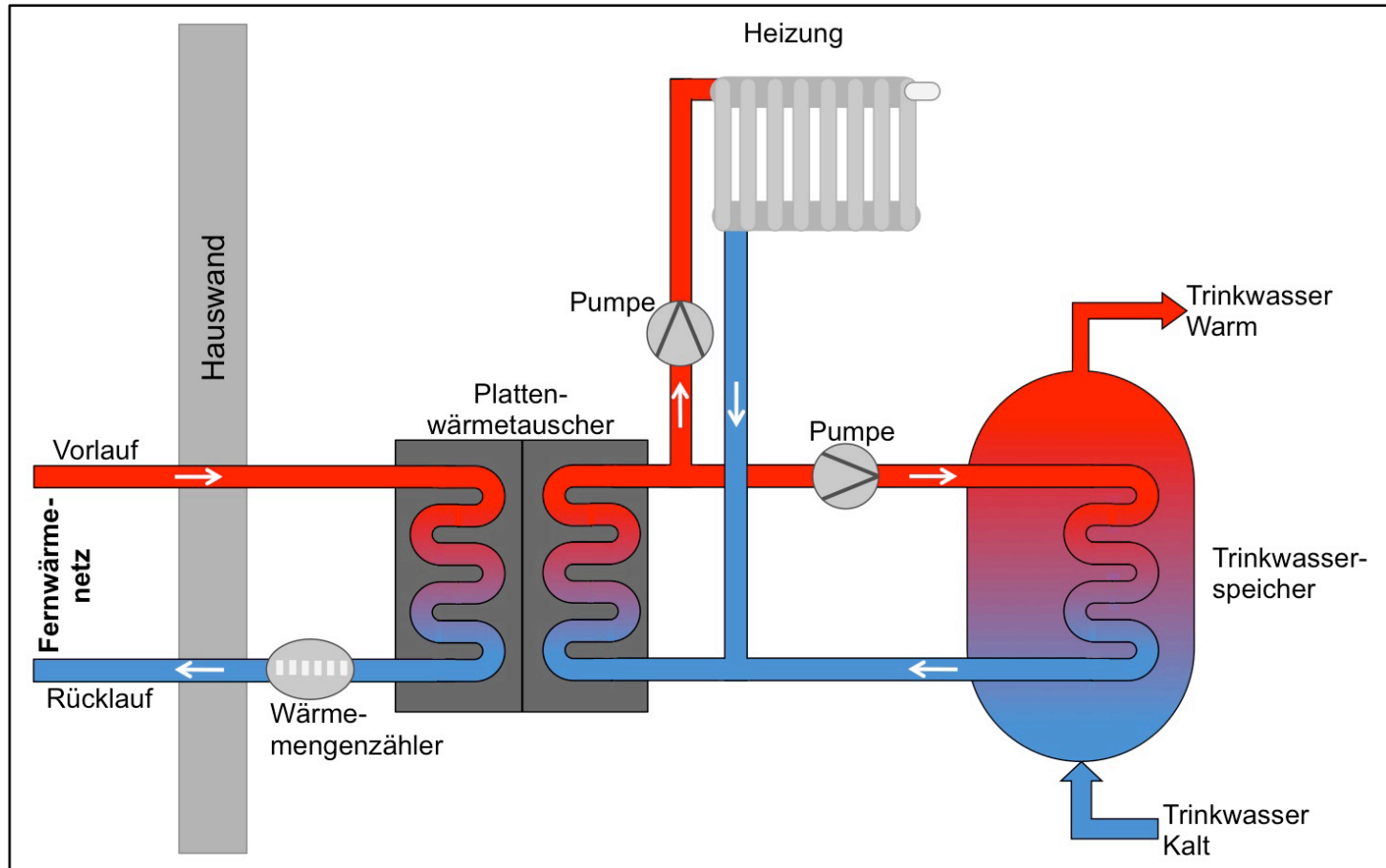
Funktion Fernwärmeverbund



Fernwärmeleitungen



Funktion Unterstation

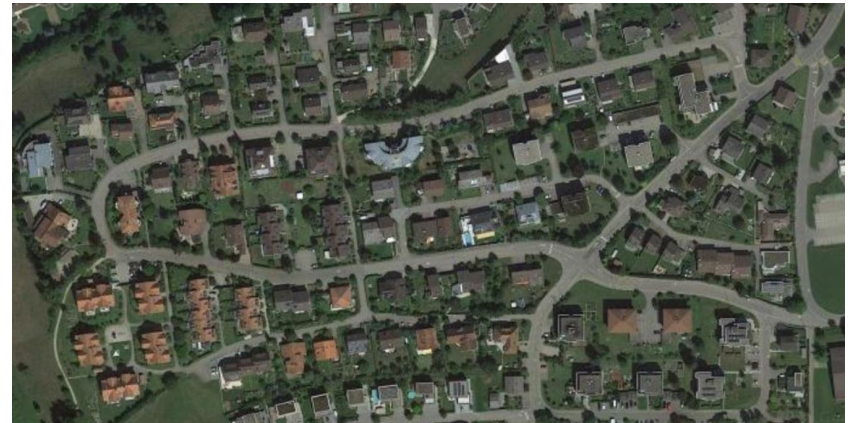


Unterstation



Ausblick

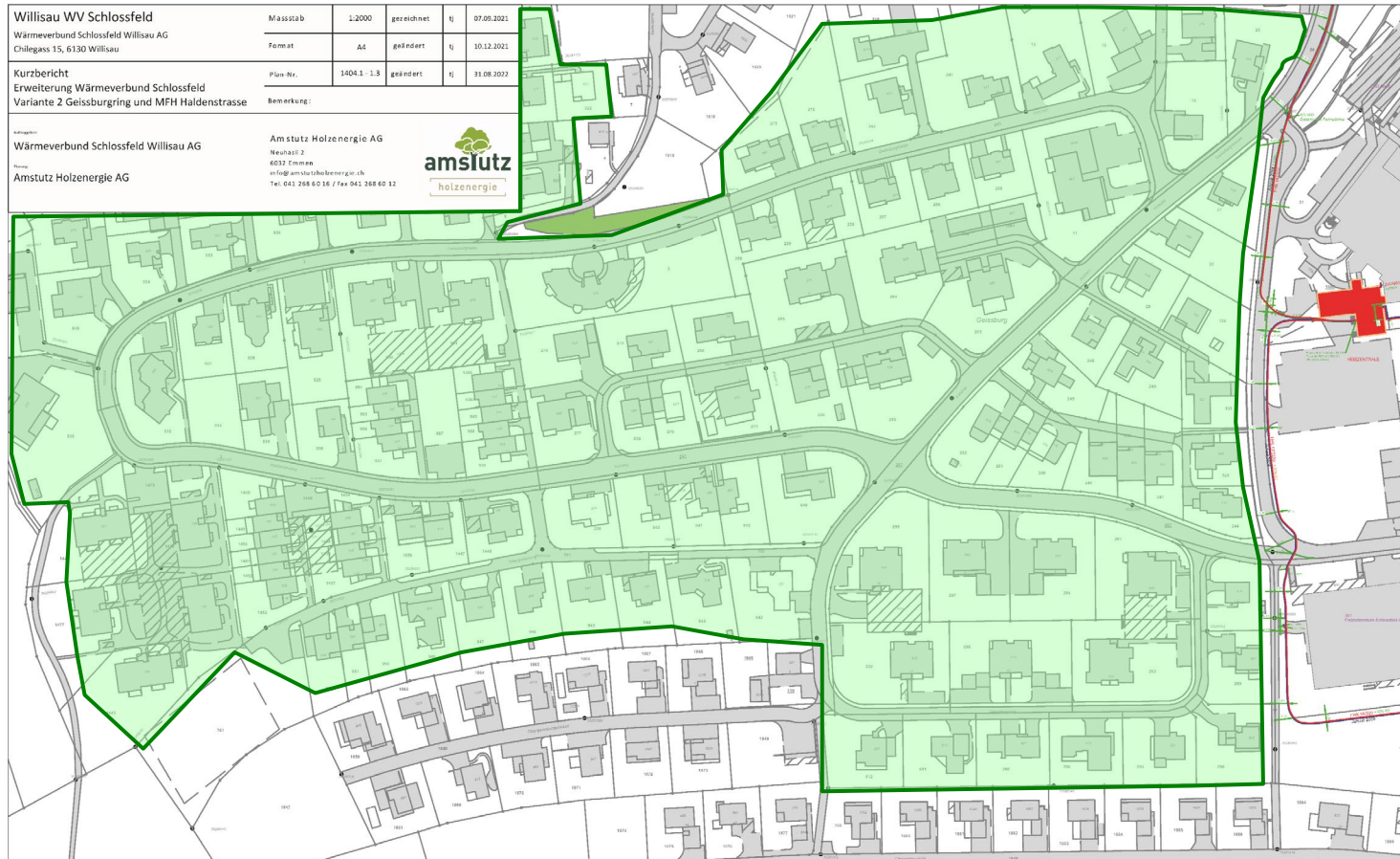
Ausbau Geissburg



Ausbau Willisau West



Perimeter Erweiterung Geissburg



Perimeter Erweiterung Willisau West

